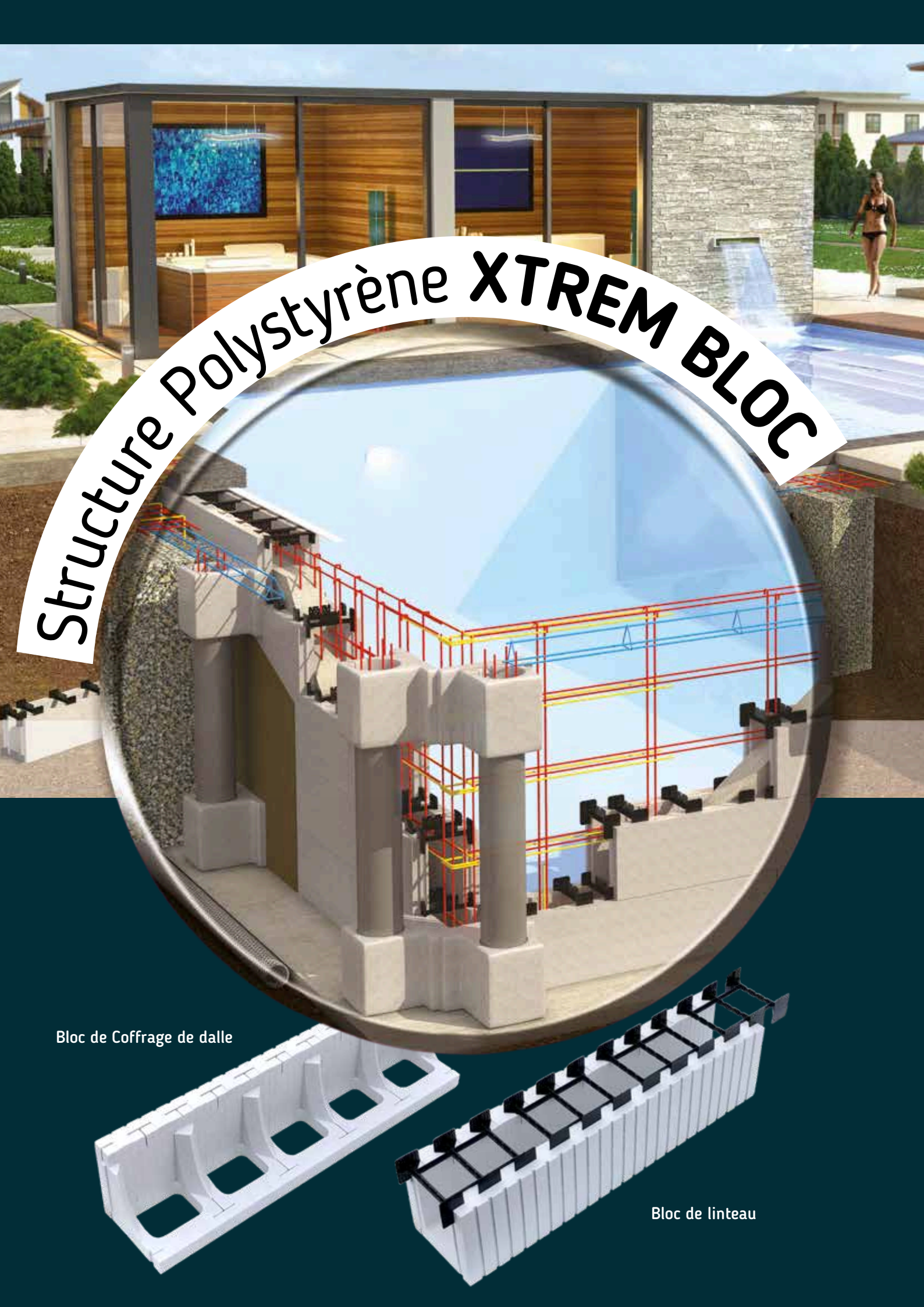


# Un coffrage isolant haute résistance

...avec voile de béton continu



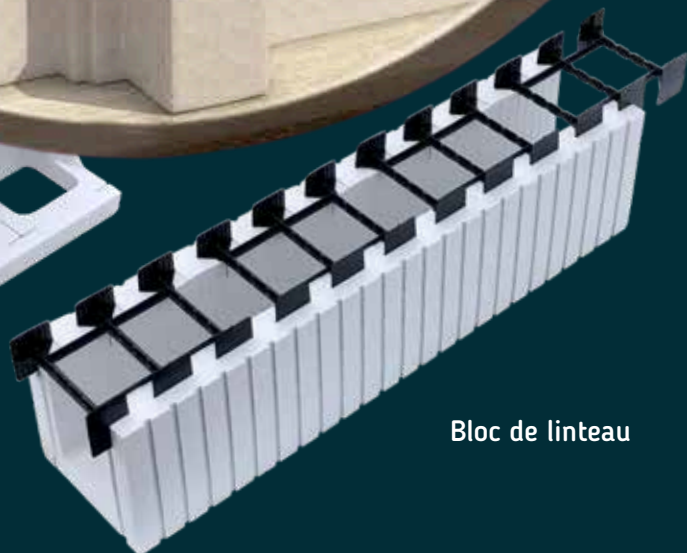


# Structure Polystyrène XTREM BLOC

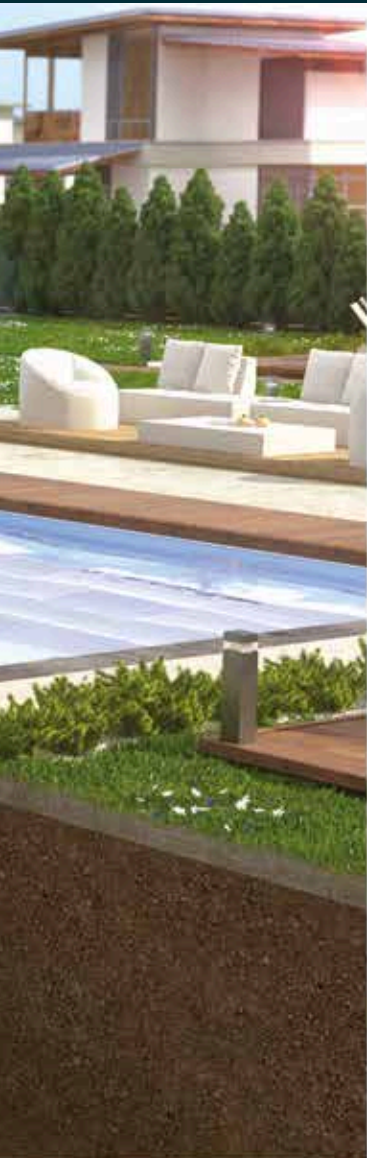
Bloc de Coffrage de dalle



Bloc de linteau



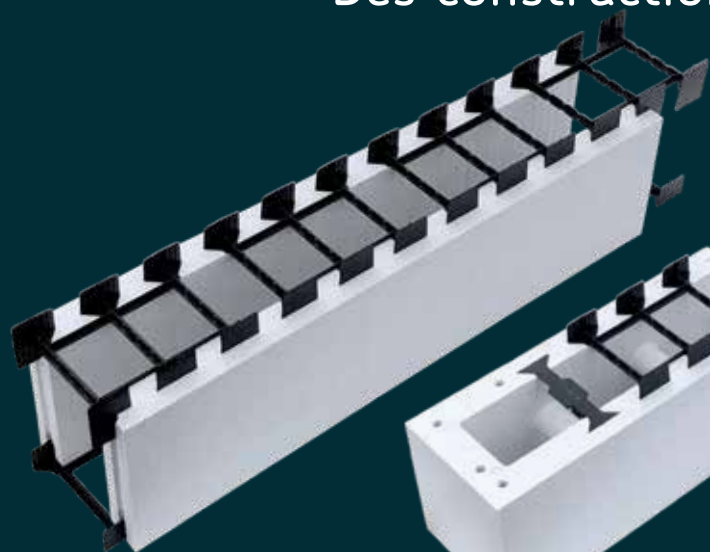




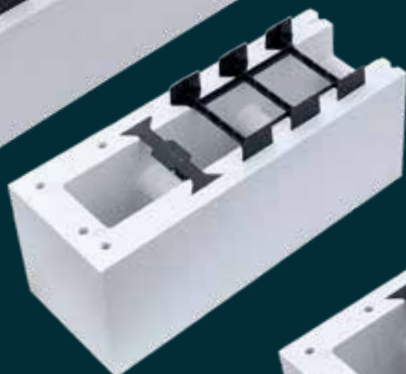
## Banches de coffrages isolantes

Modules en polystyrène expansé haute densité composé de deux banches de 1,25m de long x 0,30m de haut et 7cm d'épaisseur, reliées par 10 entretoises en composite. Cette technique de coffrage permet d'avoir un voile de béton continu pour une plus grande résistance. Le concept Xtrem Bloc est composé également d'un module d'angle reversible droite gauche, d'un module de refend, d'un bloc standard, d'un coffrage de dalle, d'un linteau et d'une pièce de tableau. L'isolation du bloc assemblé offre une résistance thermique de 4. Ce bloc de coffrage est aussi utilisable pour les constructions de pool house, de garages ou de maisons.

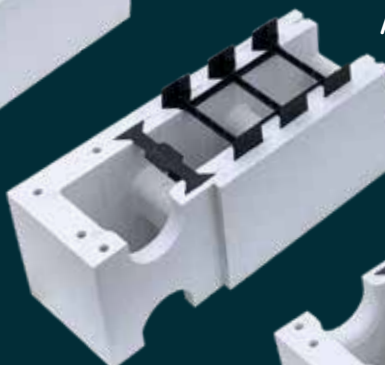
## Des constructions simples, rapides et performantes



Bloc standard  
composé de 2 banches et  
de 10 entretoises doubles



Bloc tableau



Angle gauche ou droit



Angle de refend



Entretoises



## CARACTÉRISTIQUES TECHNIQUES

- 7 pièces différentes :

- 2 Banches de 1,25m x 0,30m x 0,7m
- 1 Bloc angle reversible 0,77m x 0,30m x 0,29m
- 1 Bloc de refend 0,77m x 0,30m x 0,29m
- Entretoises simples (départ et haut de mur)
- Entretoises doubles (maintient des banches)
- 1 Bloc de linteau
- 1 Bloc de coffrage de dalle

- Format assemblé : L 1,25m x H 0,30m x l 0,29m
- Modules de couleur grise
- Densité du polystyrène : 27 Kg/m<sup>3</sup>
- Classement Eurofeu
- Consommation béton : 150 l/m<sup>2</sup>
- Coulage des murs jusqu'à 2,40m  
(en 2 passes consécutives)
  - Gain calorifique important
- Produit imputrescible
  - Entretoises en composite
    - Une entretoise tous les 12,5 cm
    - Résistance thermique (R) = 4

